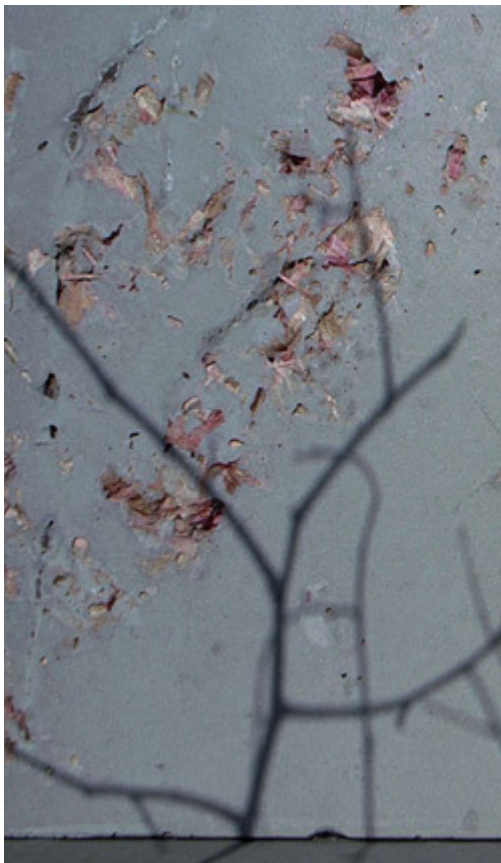


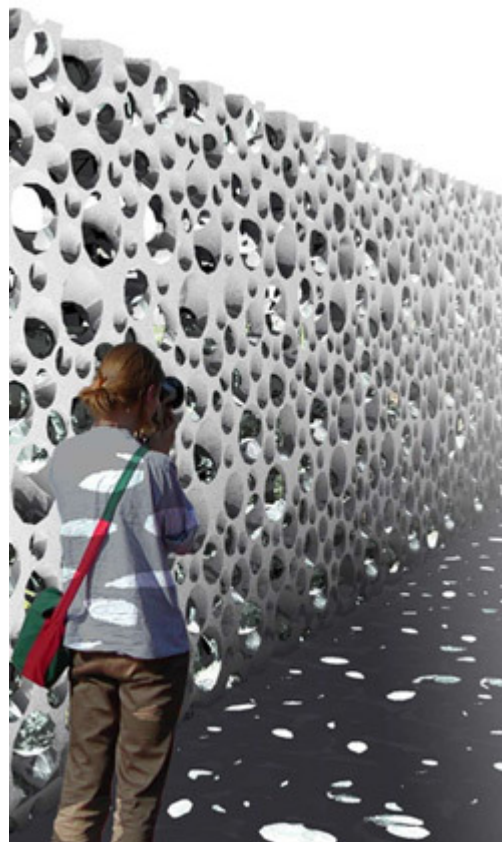
## Winnaars Concrete Design 2007/08 bekend

11-7-2008 - 14:34

De Nederlandse jury van de [Concrete Design Competition 2007/08](#) heeft uit 35 inzendingen twee winnaars en drie eervolle vermeldingen gekozen. De winnende inzendingen zijn [Sense of Scale](#) van een team van TU-Eindhoven, faculteit Bouwkunde (Karmen Rosalie de Maaré, Rikje Maas en Gertjan Rohaan) en [Sakura Concrete](#) van een individuele studente van TU-Delft, faculteit Bouwkunde, Ryoko Ikeda.



Sakura Concrete



Sense of Scale

De Nederlandse jury was gevormd door Maurice Nio (voorzitter, [NIO architects](#)), Alex van de Beld ([Onix](#)), Maartje Lammer ([24h architects](#)), Jan Versteegen ([Pieters Bouwtechniek](#)) en Caroline Kruit (secretaris, [dax-magazine](#)).

De winnaars mogen deelnemen aan de internationale Master Class Concrete Design. De Nederlandse jury besloot het prijzengeld van € 4000,- gelijkelijk te verdelen onder de twee winnaars. In totaal hebben in de 9 deelnemende landen 370 studenten meegedaan aan de ontwerpcompetitie; 41 van hen zullen deelnemen aan de Master Class.

### **Concrete Design – Implicit Performance**

De Concrete Design Competition stimuleert architectonisch materiaalonderzoek bij studenten en docenten. Studenten worden uitgedaagd creatieve voorstellen te doen voor grensverleggende betontoepassingen en deze te presenteren in een architectonisch ontwerp.

Thema van de editie 2007/08 is 'Implicit Performance', aangegeven door de Spaanse architect [Juan Herreros](#), curator van deze editie. In de ontwerppogave vraagt de curator de deelnemers de hybride aard en mogelijkheden van beton te onderzoeken.

Over de winnaars meldde de jury het volgende:

#### **Sense of Scale** (Karmen Rosalie de Maaré, Rikje Maas en Gertjan Rohaan; TU-Eindhoven)

„(...) Vooral het uitgebreide onderzoek dat in de presentatie wordt getoond, waarbij de gecombineerde kwaliteit van bouwtechnologie, bouwfysica en architectuur wordt gezocht, spreekt de jury aan. Het is een moedig onderzoek met wat ruwe kantjes. (...) het idee van minder maar sterker materiaal, meer oppervlak en daarmee een betere accumulatie en een sterk architectonisch beeld gecombineerd in één element spreekt de jury zeer aan.”

#### **Sakura Concrete** (Ryoko Ikeda; TU-Delft)

„Sakura Concrete speelt met de beleving van de toeschouwer. (...) De combinatie van beton met fragiel levend materiaal, zoals de orchideeën die zijn gebruikt in het experiment, geeft het materiaal ziel. (...) Sakura Concrete is emotie, duurzaam op een unieke manier en een inspiratie voor andere ontwerpers.”

De eervolle vermeldingen zijn toegekend aan Wouter Notenbomer ([TU-Delft](#)), Thorsten Schneider en Gertjan Rohaan, beiden TU-Eindhoven.

Op de competitiewebsite [www.concretedesigncompetition.com](http://www.concretedesigncompetition.com) zijn de winnende inzendingen van alle deelnemende landen te zien.

Bron + beelden: Cement&BetonCentrum